

圧縮機仕様書 压缩机仕様书 COMPRESSOR SPECIFICATION		No. CC-*****		Page 8- 1	
機種名 机种名 MODEL NAME 7SS064ZAA61		Authorized	Approved	Checked	Drafted 王貞飛 SEP.20'22

1. 適用 适用 APPLICATION

適用機器 APPLICABLE EQUIPMENT	适用设备 エアコンディショナ 空调 AIR CONDITIONER
冷媒種類 REFRIGERANT TYPE	冷媒种类 R290
冷媒封入許容量 REFRIGERANT CHARGE LIMIT	冷媒充注量 150 g MAX.
駆動方式 POWER SUPPLY	驱动系统 インバータ駆動(PMモータ用) 变频驱动(PM电机用) Inverter drive (for PM Motor)
安全認証 SAFETY APPROVAL	安全认证 CCC、TUV

2. 構造及び要目 构造以及要点 COMPRESSOR DATA

圧縮機の形式 COMPRESSOR TYPE	压缩机类型 密閉型電動圧縮機 全封闭型电动压缩机 HERMETIC MOTOR COMPRESSOR
圧縮機構部の形式 PUMP TYPE	泵体类型 ロータリー式 旋转式 ROTARY
シリンダ容積 DISPLACEMENT	气缸容积 6.4 cm <sup>3</sup> /REV.
冷凍機油種類 OIL TYPE	冷冻机油种类 PZ68S
冷凍機油封入油量 OIL PRECHARGED	冷冻机油充注量 250 cm <sup>3</sup>
塗装 PAINTING	涂装 黒色塗料、焼付乾燥 黒色塗料、烘烤干燥 BLACK COLOR PAINT, BAKED
総質量(OIL含む) NET MASS (OIL IN)	总重量(含油) 5.0 kg
吸入管内径 SUCTION TUBE I. D.	吸气管内径 9.7 mm
吐出管内径/外径 DISCHARGE TUBE I. D./O. D.	排气管内径/外径 6.53 / (9.53) mm
その他の接続管 OTHER TUBE I. D./O. D.	其它连接管 - / - mm

参考  
 REFERENCE

2				4					
1				3					
Sym.	Date	Revision	Signed	Checked	Sym.	Date	Revision	Signed	Checked

圧縮機仕様書 压缩机仕様书 COMPRESSOR SPECIFICATION		No. CC-*****		Page 8- 2	
機種名 机种名 MODEL NAME 7SS064ZAA61		Authorized	Approved	Checked	Drafted 王貞飛 SEP.20'22

3. 電動機 马达 MOTOR

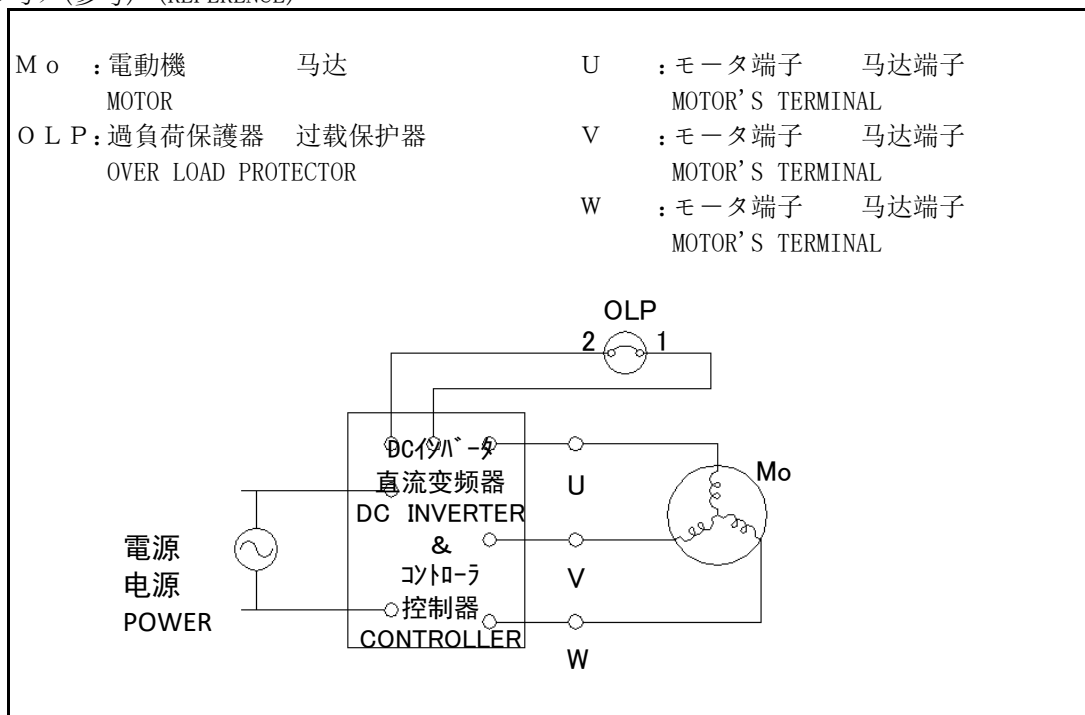
電動機の種類 MOTOR	电动机种类 SYNCHRONOUS ELECTRIC MOTOR (PM)	同期電動機 (PM) 同步电机 (PM)		
極数 POLE	极数 6 POLE			
絶縁階級 INSULATION GRADE	绝缘等级 E GRADE			
巻線抵抗 WINDING RESISTANCE $\Omega$ ( at 20°C)	线圈电阻	U - V	V - W	U - W
		3.674	3.626	3.718

4. 電気部品及び電気回路 电气部品及电气回路 ELECTRICAL COMPONENT & WIRING DIAGRAM

過負荷保護器 过载保护器 OVER LOAD PROTECTOR	KSD301-11.5/10BC16X2-S4
-------------------------------------	-------------------------

参考  
 REFERENCE

(参考) (参考) (REFERENCE)



2					4				
1					3				
Sym.	Date	Revision	Signed	Checked	Sym.	Date	Revision	Signed	Checked

圧縮機仕様書 压缩机仕様书 COMPRESSOR SPECIFICATION		No. CC-*****		Page 8- 3
機種名 机种名 MODEL NAME 7SS064ZAA61		Authorized	Approved	Checked
				Drafted 王貞飛 SEP.20'22

5. 定格性能 额定性能 RATED PERFORMANCE

**参考**  
**REFERENCE**

性能測定電源 性能测定电源 ELECTRIC SOURCE : YASKAWA GA700

インバータ内部直流部電圧 变频器内部直流部电压 DC VOLTAGE OF THE INVERTER	280	V
回転数 转数 REVOLUTION	3450	r/min

性能 PERFORMANCE	性能	定格性能 RATED PERFORMANCE	额定性能	参考性能 REFERENCE PERFORMANCE	参考性能	単位 单位 UNITS
冷媒 REFRIGERANT	冷媒	R134a		R290		-
能力 CAPACITY	能力	(1370)		(1149)		W
圧縮機入口入力 压缩机输入功率 MOTOR INPUT		(312)		(310)		W
参考：インバータ入口入力 变频器输入功率 INVERTER INPUT		(342)		(343)		W
物性プログラム THE PROPERTIES	物性程序根据	REFPROP VER4.01		REFPROP VER9.1		-

定格温度条件 额定温度条件 RATING CONDITIONS	R134a 特别条件 R134a 特别条件 R134a SPECIAL CONDITION	(N-TEC)	UNITS
冷媒 REFRIGERANT	R134a	R290	-
蒸発温度 EVAPORATING TEMP.	20.9	7.2	°C
凝縮温度 CONDENSING TEMP.	64.9	54.4	°C
吸入温度 RETURN GAS TEMP.	35.0	35.0	°C
液温度 LIQUID TEMP.	46.1	46.1	°C
周囲条件 AMBIENT, AIR OVER	35°C, 1m/s	35°C, 1m/s	-

2					4				
1					3				
Sym.	Date	Revision	Signed	Checked	Sym.	Date	Revision	Signed	Checked

圧縮機仕様書 压缩机仕様书 COMPRESSOR SPECIFICATION		No. CC-*****		Page 8- 4	
機種名 机种名 MODEL NAME 7SS064ZAA61		Authorized	Approved	Checked	Drafted 王貞飛
				SEP.20'22	

6. 一般性能 一般性能 GENERAL PERFORMANCE

●騒音 振動 噪音 振动 SOUND VIBRATION

性能測定電源 性能測定电源 ELECTRIC SOURCE : YASKAWA GA700

振動 (空気開放運転、半振幅、振動測定台、胴部、3450r/min) 振动 (空气开放运转, 半振幅, 振动测定台, 壳体部, 3450r/min) VIBRATION (AT AIR, HALF AMPLITUDE, MEASUREMENT BASE, COMP. SHELL, 3450r/min)	10	μm MAX.
騒音 (定格温度条件 (P-JIS-A, 送風なし)、3450r/min、 圧縮機表面より30cm、Alマジック全周(8方向)平均) 噪音 (额定温度条件 (P-JIS-A, 无送风), 3450r/min, 压缩机表面30cm, 全周A声级平均值) SOUND LEVEL (AT RATED COND. (P-JIS-A, NO AIR FLOW), 3450r/min, 30cm FROM COMP. SURFACE AVE..)	65	dB(A) MAX.

※ 圧縮機の騒音保証は冷媒R134aを用いて行う。

※ THE SOUND LEVEL IS MEASURED USING R134a.

7. 一般特性 一般特性 CHARACTERISTIC

設計圧力 (ゲージ圧力) 设计压力 (表圧) DESIGN PRESSURE (GAUGE PRESSURE)	2.3	MPa
気密試験圧力 (ゲージ圧力) 气密试验压力 (表圧) LEAK TIGHT (NO LEAKAGE) (GAUGE PRESSURE)	8.95	MPa
強度試験圧力 (ゲージ圧力) 强度试验压力 (表圧) HYDROSTATIC STRENGTH (NO LEAKAGE) (GAUGE PRESSURE)	9.0	MPa
絶縁抵抗 (冷媒寝込無時) 绝缘电阻 (运转后热态時) INSULATION RESISTANCE (AFTER RUNNING)	50 (500VDC)	MΩ MIN.
耐電圧 (漏れ電流 10 mA MAX.) 耐电压 (泄漏电流 10 mA MAX.) DIELECTRIC WITHSTAND (LEAK CURRENT 10 mA MAX.)	1500	V-1min
工程全数検査 工程全数检查 ROUTINE TEST	1800	V-1s
残留水分量 残留水分量 RESIDUAL MOISTURE	40	mg MAX.
残留ゴミ量 残留杂质质量 RESIDUAL IMPURITIES	4	mg MAX.
残留油量 (冷凍機油および組立油を除く) 残留油量 (冷冻机油和组立油除外) RESIDUAL OIL (EXCEPT REFRIGERANT OIL AND ASSEMBLY OIL)	500	mg MAX.
残留塩素量 残留氯素量 RESIDUAL CHLORINE	30	ppm MAX.

参考  
 REFERENCE

2					4				
1					3				
Sym.	Date	Revision	Signed	Checked	Sym.	Date	Revision	Signed	Checked

圧縮機仕様書 压缩机仕様书 COMPRESSOR SPECIFICATION	No. CC-*****			Page 8- 5
機種名 机种名 MODEL NAME 7SS064ZAA61	Authorized	Approved	Checked	Drafted 王貞飛
				SEP.20.'22

8. システム使用制限範囲 系统所限制的使用范围 LIMIT OF SYSTEM APPLICATION

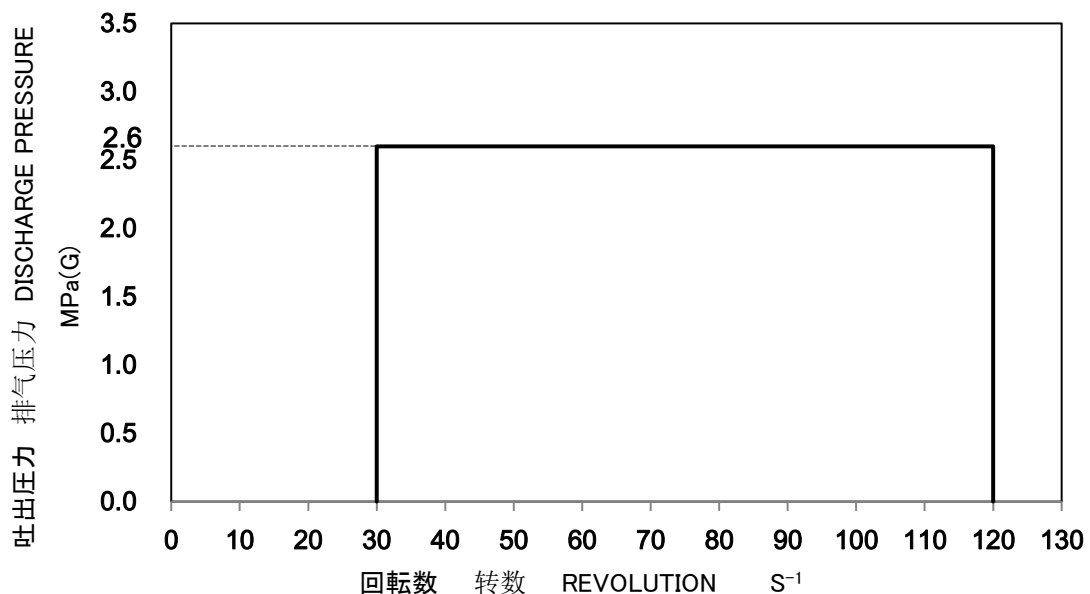
- 常用（最多使用）压力温度回転数範囲 常用（最多使用）压力温度的转数范围  
STANDARD OPERATING CONDITIONS.

吸込圧力(ケージ圧力) SUCTION PRESSURE (GAUGE PRESSURE)	吸气压力(表压)	0.35-0.55	MPa
吐出圧力(ケージ圧力) DISCHARGE PRESSURE (GAUGE PRESSURE)	排气压力(表压)	1.6	MPa MAX.
吐出温度 DISCHARGE TEMPERATURE	排气温度	100	°C MAX.
回転数 REVOLUTION	转数	1800 - 7200	r/min

参考  
REFERENCE

- 使用可能温度压力電流範囲 可用温度压力电流范围  
LIMIT OF OPERATING CONDITIONS

吸込圧力(ケージ圧力) SUCTION PRESSURE (GAUGE PRESSURE)	吸入压力(表压)	0.25-0.75	MPa
吸込温度 RETURN GAS TEMPERATURE	吸气温度	35	°C MAX.
巻線温度 MOTOR WINDING TEMPERATURE	线圈温度	130	°C MAX.
モータコイルを流れる瞬間最大電流 MAXIMUM INSTANTANEOUS CURRENT	通过马达线圈的瞬间最大电流	21	A MAX.
吐出温度 DISCHARGE TEMPERATURE	排气温度	110	°C MAX.



2					4				
1					3				
Sym.	Date	Revision	Signed	Checked	Sym.	Date	Revision	Signed	Checked

圧縮機仕様書 压缩机仕様书 COMPRESSOR SPECIFICATION	No. CC-*****			Page 8- 6
機種名 机种名 MODEL NAME 7SS064ZAA61	Authorized	Approved	Checked	Drafted 王貞飛
				SEP.20.'22

液戻り運転 液压缩运转 LIQUID REFRIGERANT BACK 液压缩音，電流増加，振動増加等を伴う液戻り運転を行ってはならない。 冷冻系统设计时，须防止液体冷媒进入压缩机产生液压缩，防止因液压缩引起的异常噪音、振动以及电流波动等现象。 SYSTEM SHOULD BE DESIGNED NOT TO ALLOW THE LIQUID TO GO BACK TO COMPRESSOR WHICH CAUSE KNOCKING NOISE, CURRENT INCREASE OR UNDESIRABLE VIBRATION.			
吐出管，吸込管（アキュムレータ根元部の接続管を含む）許容表面応力 排气管，吸气管（包括储液器连接管）最大表面应力 STRESS IN SUCT. & DISCH. PIPING SURFACE (INCLUDE ACCUM.)	運転時 运转时 RUNNING	15	MPa MAX.
	起動/停止 启动/停止 START/STOP	25	
圧縮機の傾斜許容角度（運転中） 压缩机的最大傾斜角度（运转中） INCLINATION OF COMP. DURING OPERATION	8	° MAX.	
システム内残留水分許容量 冷冻系统内最大残留水分量 RESIDUAL MOISTURE IN THE SYSTEM	100	ppm MAX.	
システム内残留空気許容量（標準状態体積） 冷冻系统内最大残留空气量（标准状态体积） RESIDUAL NON-CONDENSABLE GAS IN THE SYSTEM (N. T. P.)	30	cm <sup>3</sup> MAX.	

- 保管温度 保管温度 STORAGE TEMPERATURE  
 -40 °C ~ 80 °C

参考  
 REFERENCE

2					4				
1					3				
Sym.	Date	Revision	Signed	Checked	Sym.	Date	Revision	Signed	Checked

圧縮機仕様書 压缩机仕様书 COMPRESSOR SPECIFICATION		No. CC-*****			Page 8- 7
機種名 机种名 MODEL NAME 7SS064ZAA61		Authorized	Approved	Checked	Drafted 王貞飛
					SEP.20'22

9. システム内コンタミ系統内的混合物 ALL SYSTEM CONTAMINATES

- 塩素系不純物およびオイル、冷媒に悪影響を及ぼす不純物なきこと。  
不可有氯系不純物及严重影响油、冷媒的不純物。

RESIDUAL CHLORINE AND IMPURITIES THAT AFFECT A DAMAGE TO THE OIL AND REFRIGERANT SHOULD BE ELIMINATED.

10. 製造上の制限 制造上的限制 PROCESS LIMITATIONS

- サイクルろう付け時には、配管内部の酸化スケールを防止するため、乾燥窒素ガスを流すこと。  
系統焊接時，使用干燥氮气保护防止氧化。

ALWAYS PURGE THE SYSTEM AND THE COMPRESSOR WITH THE DRY NITROGEN IN ORDER TO PREVENT OXIDATION OF THE PIPING.

- エアコン本体検査時等において、HCFC系の冷媒および異種のオイルの混ざる工程を設けてはならない。  
サイクルのリーク検査には、塩素系冷媒を使用しないこと。

在空调本体检查工程时，不得与HCFC系冷媒用及其他油发生混合。  
对循环进行泄漏检查时，不能使用氯系冷媒。

ANY PROCESS IN WHERE THE HCFC'S REFRIGERANT OR THE DIFFERENT KIND OF OIL AGAINST THE DEFINED COMPRESSOR OIL ARE MIXED SHOULD BE AVOIDED.

NO CHLORINE BASE REFRIGRENT IS TO BE USED FOR CYCLE LEAK INSPECTION.

- 圧縮機の機能、耐久性を損なうようなランニング運転、およびその検査、保護装置検査等を行わないこと。  
必须避免进行损害压缩机机能、可靠性的试运转、试运转检查、保护装置检测运转等。

THE RUNNING OPERATION, THAT INSPECTION AND THE PROTECTOR INSPECTION THAT AFFECT A DAMAGE TO THE FUNCTION AND DURABILITY OF THE COMPRESSOR SHOULD BE AVOIDED.

- 室内機ダミーを使用して、室外機を運転する場合、吐出された油が十分に回収されること。  
连接检查用室内机运转，使室外机运转时，必须对压缩机排出的冷冻机油进行充分回收。

WHEN THE OUTDOOR UNIT IS OPERATED WITH THE INDOOR DUMMY UNIT, THE OIL DISCHARGED OUT OF THE COMPRESSOR SHOULD BE RECOVERED ENOUGH.

- ゴム、プラスチック等の高分子材料は使用冷媒および冷凍機油に適合性のある材料を使用すること。  
橡胶、塑料等高分子材料，需使用与冷媒和冷冻机油具有兼容性的材料。

USE HIGH POLYMER RUBBER OR PLASTICS MATERIAL COMPATIBLE WITH REF. GAS AND OIL.

11. その他 其它 OTHERS

以下の付属書、要望書内容も遵守願います。

请同时遵守以下附件和要求。

PLEASE ALSO COMPLY WITH THE FOLLOWING ANNEXES AND REQUESTS.

- ・圧縮機仕様書共通付属書(CE-100004)

压缩机规格书通用附属规格书

COMPRESSOR SPECIFICATION COMMON APPENDIX

- ・圧縮機使用上の安全要望書(CE-100006)

压缩机使用上的安全要求书

SAFETY REQUIREMENTS REGARDING THE USAGE OF THE COMPRESSOR



2					4				
1					3				
Sym.	Date	Revision	Signed	Checked	Sym.	Date	Revision	Signed	Checked

圧縮機仕様書 压缩机仕様书 COMPRESSOR SPECIFICATION		No. CC-*****		Page 8- 8
機種名 机种名 MODEL NAME 7SS064ZAA61		Authorized	Approved	Checked
				Drafted 王貞飛 SEP.20.22

BASED ON DC VOLTAGE OF THE INVERTER 280V, REVOLUTION 3450 r/min  
 RETURN GAS SUPER HEATING 8.0 K  
 LIQUID SUB COOLING 0 K  
 AMBIENT, AIR OVER 1 m/s 35.0 °C

MOTOR INPUT  
(W)

FLOW RATE  
(kg/h)

CAPACITY  
(W)

測定中  
 UNDER TESTING

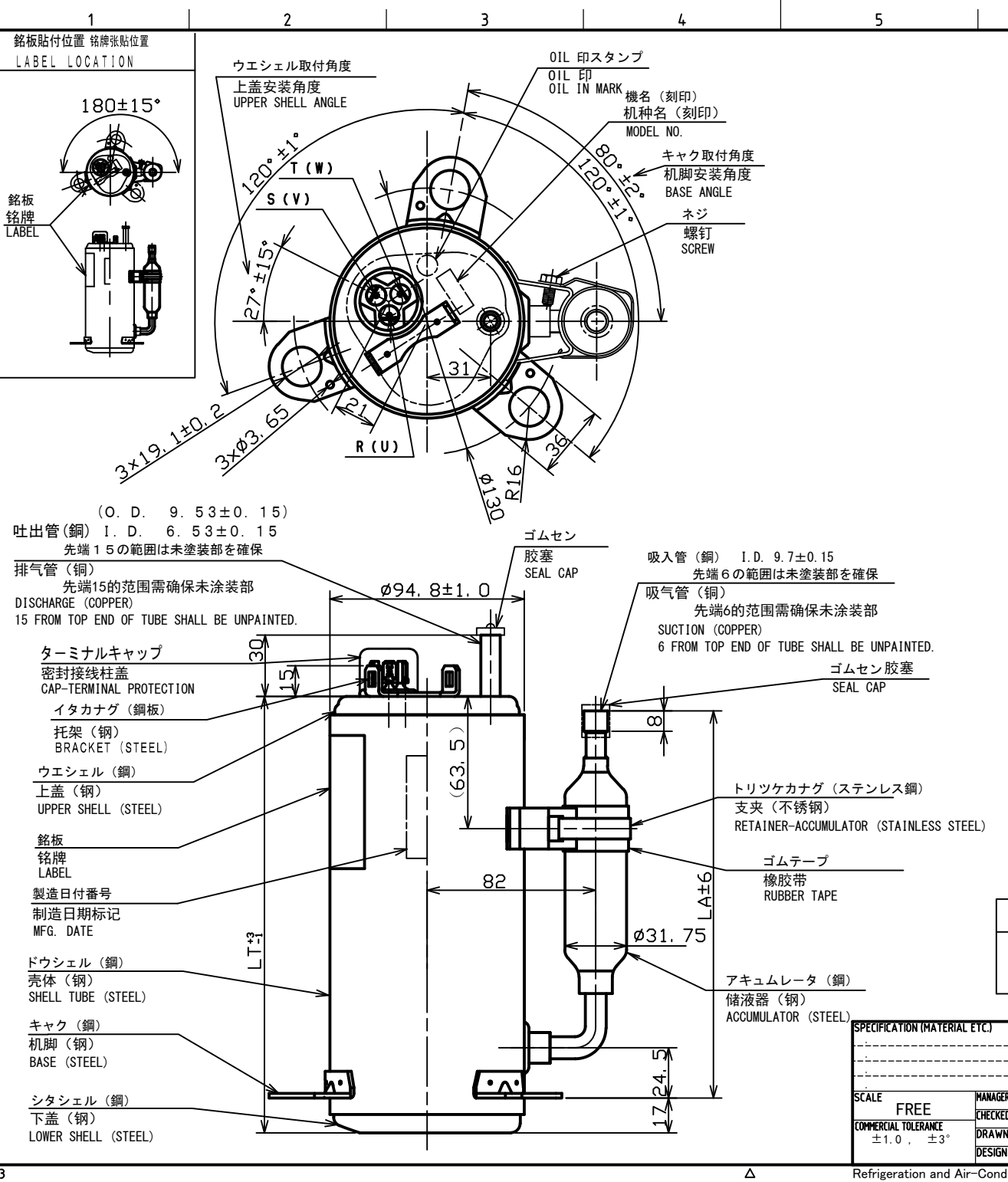
CONDENSING TEMPERATURE ( °C )

参考  
 REFERENCE

EVAPORATING TEMPERATURE ( °C )

2					4				
1					3				
Sym.	Date	Revision	Signed	Checked	Sym.	Date	Revision	Signed	Checked

(NOTICE) DON'T MEASURE THIS DRAWING  
 寸法測定は図面を基に行ってください (注意)



SYM	QT	ISSUED DATE	REVISION	R. NO.	SIGNED	CHECKED
x						
x						
x						

注

- 塗装 : 塗料 黒色 焼き付け樹脂塗料
- 冷凍機油 : PZ68S 250cm<sup>3</sup> 封入  
(封入済のものはウエシエルにOIL印スタンプ)
- チツガス封入 : 真空乾燥後、内部に大気圧より高い圧力のチツガス封入
- その他 : 上面には適宜、製造管理上必要な記号を表示することがある。

注

- 塗装 : 塗料 黒色 焼結樹脂塗料
- 冷凍機油 : 注入PZ68S 250cm<sup>3</sup>  
(注入后須在上盖表面盖OIL印)
- 充注氮气 : 真空干燥后、在主体内部充注压强高于大气压的氮气。
- 其它 : 在表面适当地方标记制造管理记号。

NOTES

- PAINTING : BLACK PAINT BAKED.
- OIL : PZ68S 250cm<sup>3</sup> CHARGED AND OIL MARK STAMPED ON THE UPPER SHELL.
- NITROGEN GAS : OVER ATMOSPHERIC PRESSURE CHARGED AFTER DEHYDRATION.
- ETC. : IDENTIFICATION MARKS FOR COMPRESSOR MANUFACTURING USE MAY BE APPEARED.

7SS064ZAA61	7SS064-CA	213	189	SEP. 20. '22		
機名 机种名 MODEL NAME	コンプレッサホンタイ 压缩机本体编号 COMPRESSOR ASS'Y	LT	LA	日付 日期 DATE	記印 記入 SIGNED	検印 検印 CHECKED
					制定承認日 制定承认日 APPROVE DATE	

SPECIFICATION (MATERIAL ETC.)	AUTHORIZED DATE	SERIES/MODEL/FACTORY	PAPWCGZ TCC
	Latest ISSUED DATE	PART NAME	
		コンプレッサホンタイ 压缩机本体图 COMPRESSOR ASS'Y	
SCALE FREE	MANAGER CHECKED	APPROVED	PART CODE 7SS064-CA
COMMERCIAL TOLERANCE ±1.0, ±3°	DRAWN DESIGN		